

АДМИНИСТРАЦИЯ  
МУНИЦИПАЛЬНОГО ОБРАЗОВАНИЯ  
«УЛЬЯНОВСКИЙ РАЙОН»

ПОСТАНОВЛЕНИЕ

13.03.2024

№ 355

ЭКЗ. 1

р.п. Ишеевка

Об утверждении Схемы  
размещения рекламных  
конструкций на территории  
муниципального образования  
«Ульяновский район»

В соответствии с Федеральным законом от 06.10.2003 № 131-ФЗ «Об общих принципах организации местного самоуправления в Российской Федерации», пунктом 5.8 статьи 19 Федерального закона от 13.03.2006 № 38-ФЗ «О рекламе», руководствуясь Уставом муниципального образования «Ульяновский район», администрация муниципального образования «Ульяновский район» Ульяновской области постановляет:

1. Утвердить Схему размещения рекламных конструкций на территории муниципального образования «Ульяновский район» (приложение).

2. Признать утратившим силу постановление администрации муниципального образования «Ульяновский район» от 21.07.2014 № 711 «Об утверждении Схемы размещения рекламных конструкций на территории муниципального образования «Ульяновский район».

3. Настоящее постановление вступает в силу на следующий день после дня его официального опубликования

Глава администрации  
муниципального образования  
«Ульяновский район»



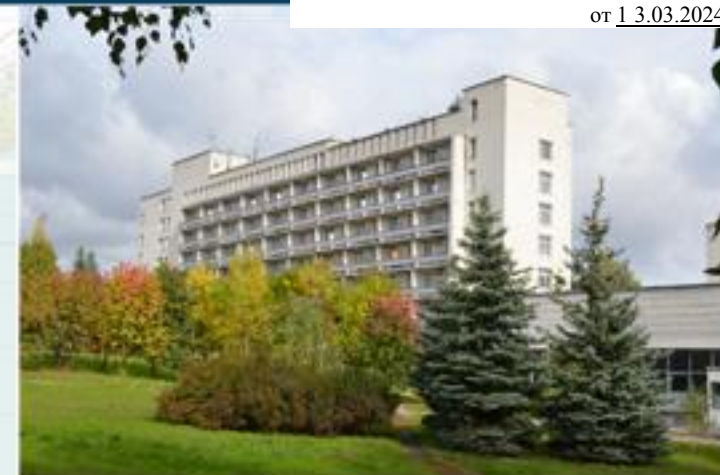
С.О. Горячев

# МУНИЦИПАЛЬНОЕ ОБРАЗОВАНИЕ "УЛЬЯНОВСКИЙ РАЙОН"

Приложение  
к постановлению администрации  
МО "Ульяновский район" "Об утверждении Схемы  
размещения рекламных конструкций на территории  
муниципального образования Ульяновского района  
Ульяновской области"  
от 13.03.2024 №3 55



**СХЕМА РАЗМЕЩЕНИЯ  
РЕКЛАМНЫХ  
КОНСТРУКЦИЙ**



**НА ТЕРРИТОРИИ  
МУНИЦИПАЛЬНОГО  
ОБРАЗОВАНИЯ  
"УЛЬЯНОВСКИЙ РАЙОН"  
УЛЬЯНОВСКОЙ ОБЛАСТИ**



## Содержание:

1. Информация о районе
2. Пояснительная записка к схеме размещения рекламных конструкций на территории МО "Ульяновский район"
3. Реестр рекламных конструкций на территории МО "Ульяновский район"
4. Схема рекламных конструкций на территории МО "Ульяновский район"
5. Виды применяемых конструкций

## Информация о районе

Ульяновский район расположен в северной части Ульяновской области. Административный центр — рабочий посёлок Ишеевка. Протяженность территории района с севера на юг 75 км, с запада на восток 35 км. Площадь района — 1273 км<sup>2</sup>, что составляет 5 % всей территории Ульяновской области. Через район проходят железные и автомобильные дороги.

Общая численность населения 36 тыс. человек.  
городское население — 13,3 тыс. чел. (36,9 %)  
сельское население — 22,7 тыс. чел. (63,1 %)

Достопримечательностью района является Ундоровская курортная зона, где расположены санатории им. Ленина и «Дубки». На территории с. Ундоры имеется исторический заповедник и палеонтологический музей. В парке Ивашева с. Ундоры сохранился фундамент «Усадьбы Ивашева».

В настоящее время на территории предполагаемого туристического парка имеется более 20 объектов, представляющих интерес для туризма. Основное их число сконцентрировано в деревне Городище или рядом. Это позволяет превратить названный населенный пункт в центр туристического комплекса.

## Пояснительная записка к схеме размещения рекламных конструкций на территории МО «Ульяновский

Схема размещения рекламных конструкций разработана в соответствии с документами территориального планирования МО «Ульяновский район», с учетом существующей транспортной сети, а также с учетом внешнего архитектурного облика сложившейся застройки муниципального образования «Ульяновский район» и перспективных планов развития.

Схема размещения рекламных конструкций содержит схемы размещения рекламных конструкций по четырем поселениям и восьми населенным пунктам: р.п. Ишеевка, с. Полдомасово, д. Салмановка, с.Новая Беденьга, с.Комаровка, с.Ундоры, п.Тимирязевский, с.Большие Ключищи, с указанием типов и видов рекламных конструкций, площади информационных полей и технических характеристик рекламных конструкций.

При размещении рекламных конструкций особое внимание уделялось центральным улицам населенных пунктов.

При размещении проектируемых рекламных конструкций необходимо соблюдать градостроительные нормы и правила, требования безопасности, технические требования ГОСТ 52044-2003 «Наружная реклама на автомобильных дорогах и территории города и сельских поселений» и нормы пожарной безопасности.

**РЕЕСТР РЕКЛАМНЫХ КОНСТРУКЦИЙ  
НА ТЕРРИТОРИИ МУНИЦИПАЛЬНОГО ОБРАЗОВАНИЯ «УЛЬЯНОВСКИЙ РАЙОН»**

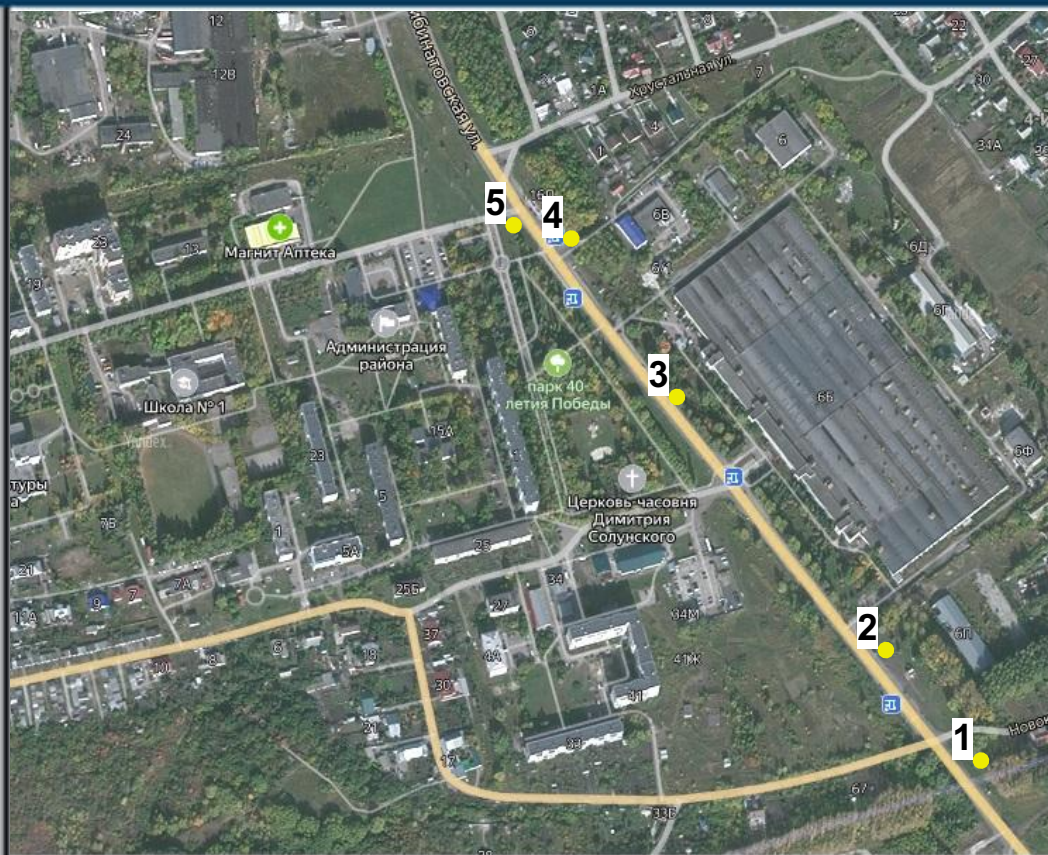
№ п/п	№ позиции на карте	Адрес размещения рекламной конструкции	Вид конструкции	Площадь S (кв.м)	Автомобильная Дорога	Поселение
1	1	р.п.Ишеевка (въезд)	Билборд 6,0х3,0м	36,0	Ульяновск – Ундоры	МО «Ишеевское городское поселение»
2	2	р. п. Ишеевка, рядом с ул.Новокомбинатовская, 14	Билборд 6,0х3,0 м	36,0	Ульяновск – Ундоры	
3	3	р. п. Ишеевка, рядом с ул.Новокомбинатовская, 6Д	Билборд 6,0х3,0 м	36,0	Ульяновск – Ундоры	
4	4	р. п. Ишеевка, ул.Новокомбинатовская, 16д	Билборд 6,0х3,0 м	36,0	Ульяновск – Ундоры	
5	5	р. п. Ишеевка, напротив ул.Новокомбинатовская, , 16д	Билборд 6,0х3,0 м	36,0	Ульяновск – Ундоры	
6	6	р. п. Ишеевка, ул.Новокомбинатовская, (поворот на 4 микр.)	Билборд 6,0х3,0 м	36,0	Ульяновск – Ундоры	
7	7	р. п. Ишеевка, ул.Новокомбинатовская	Билборд 6,0х3,0 м	36,0	Ульяновск – Ундоры	
8	8	р. п. Ишеевка, ул.Новокомбинатовская (перед магазином Гулливер)	Билборд 6,0х3,0 м	36,0	Ульяновск – Ундоры	
9	9	р. п. Ишеевка, ул.Новокомбинатовская (перед магазином Гулливер)	Билборд 6,0х3,0 м	36,0	Ульяновск – Ундоры	
10	10	р. п. Ишеевка, ул.Новокомбинатовская	Билборд 6,0х3,0 м	36,0	Ульяновск – Ундоры	

11	11	р. п. Ишеевка, ул.Новокомбинатовская	Билборд 6,0х3,0 м	36,0	Ульяновск – Ундоры	
12	12	р. п. Ишеевка, ул.Новокомбинатовская	Билборд 4,0х3,0 м	16	Ульяновск – Ундоры	
13	13	р. п. Ишеевка, ул.Новокомбинатовская	Билборд 6,0х3,0 м	36	Ульяновск – Ундоры	
14	14	р. п. Ишеевка, ул. Текстильщиков	Билборд 6,0х3,0 м	36	Ульяновск – Ундоры	
15	15	р. п. Ишеевка, ул. Текстильщиков	Билборд 6,0х3,0 м	36	Ульяновск – Ундоры	
16	1	с.Полдомасово	Билборд 6,0х3,0м	36	Ульяновск – Ундоры 1	МО «Ишеевское городское поселение»
17	2	с.Полдомасово	Билборд 3,0х6,0м	36	Ульяновск – Ундоры	
18	3	с.Полдомасово	Билборд 3,0х6,0м	36	Ульяновск – Ундоры	
19	1	с.Новая Беденьга	Билборд 3,0х6,0м	36	Ульяновск – Ундоры	МО «Ишеевское городское поселение»
20	2	с.Новая Беденьга	Билборд 3,0х6,0м	36	Ульяновск – Ундоры	
21	3	с.Новая Беденьга	Билборд 1,5х3,0м	9	Ульяновск – Ундоры	
22	1	с.Ундоры, поворот на Татарию	Билборд 3,0х6,0м	36	Ульяновск – Ундоры поворот на с.Тетюши	МО «Уноровское сельское поселение»
23	2	с.Ундоры, ул. Старостина, 2	Билборд 3,0х6,0м	36		
24	3	с.Ундоры, ул. Больничная,	Пилон 1,2х1,8	2,16		
25	4	с.Ундоры, ул. Советская, 43	Пилон 1,2х1,8	2,16		
26	5	с.Ундоры, ул. Малые Ундоры, 23А	Информационный стенд 1,5х3,0	4,5		

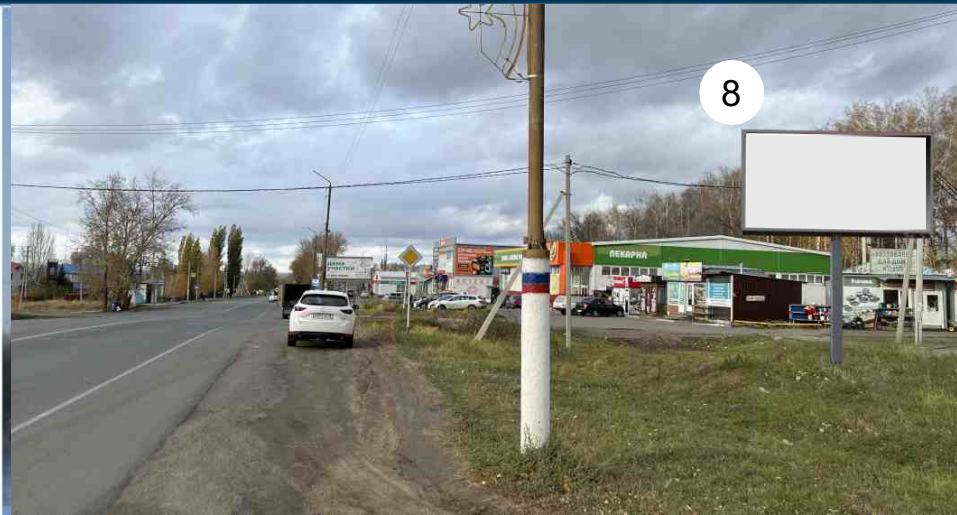
27	1	С. Комаровка поворот	Билборд 1,5х3,0м	4.5		МО «Ундоровское сельское поселение»
28	1	С.Шумовка	Билборд 3,0х6,0м	36	Ульяновск – Цивильск	МО «Тимирязевское сельское поселение»
29	2	С.Новый Урень	Билборд 3,0х6,0м	36	Ульяновск – Цивильск	
30	1	С. Большие Ключищи	Билборд 3,0х6,0м	36	Ульяновск – Сызрань	МО «Большеключищинское сельское поселение»



# МО "ИШЕЕВСКОЕ ГОРОДСКОЕ ПОСЕЛЕНИЕ"



# МО "ИШЕЕВСКОЕ ГОРОДСКОЕ ПОСЕЛЕНИЕ"



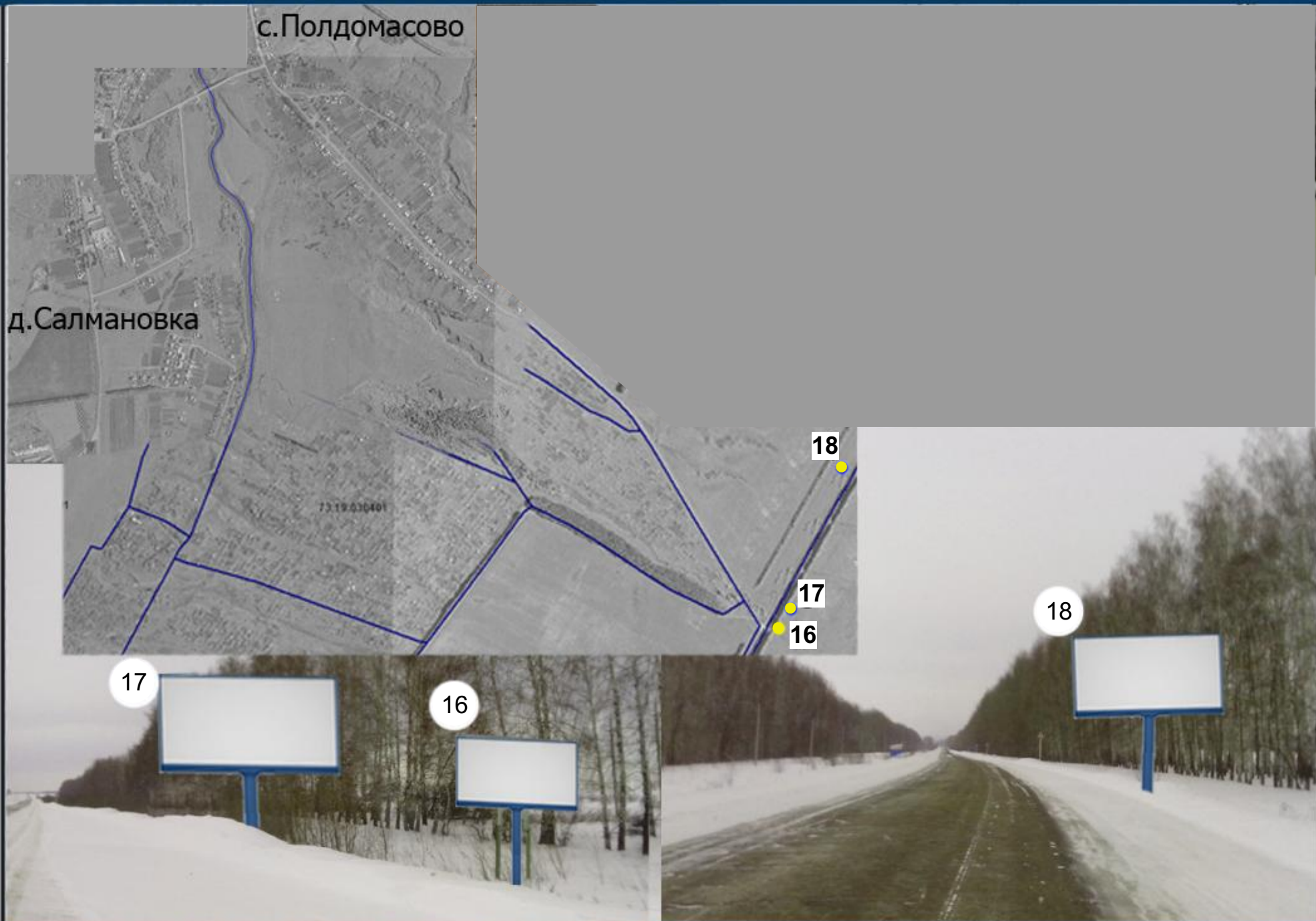
# МО "ИШЕЕВСКОЕ ГОРОДСКОЕ ПОСЕЛЕНИЕ"



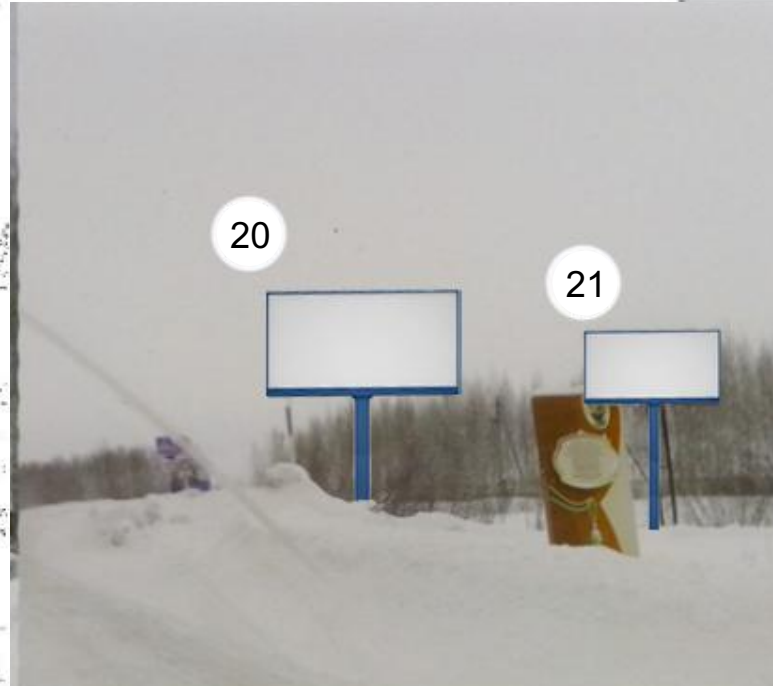
# МО "ИШЕЕВСКОЕ ГОРОДСКОЕ ПОСЕЛЕНИЕ"



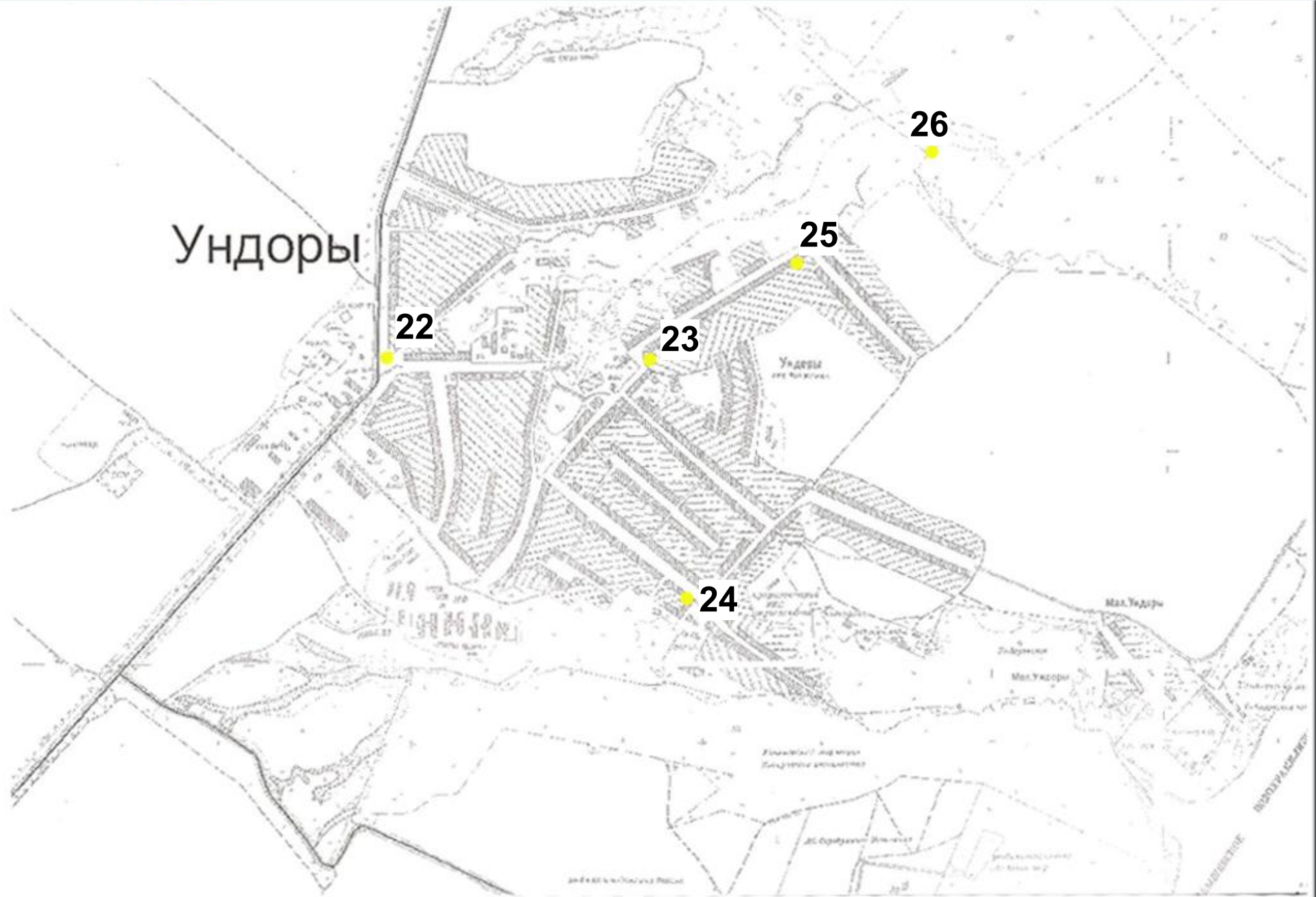
# МО "ИШЕЕВСКОЕ ГОРОДСКОЕ ПОСЕЛЕНИЕ"



# МО "ИШЕЕВСКОЕ ГОРОДСКОЕ ПОСЕЛЕНИЕ"



# МО "УНДОРОВСКОЕ СЕЛЬСКОЕ ПОСЕЛЕНИЕ"

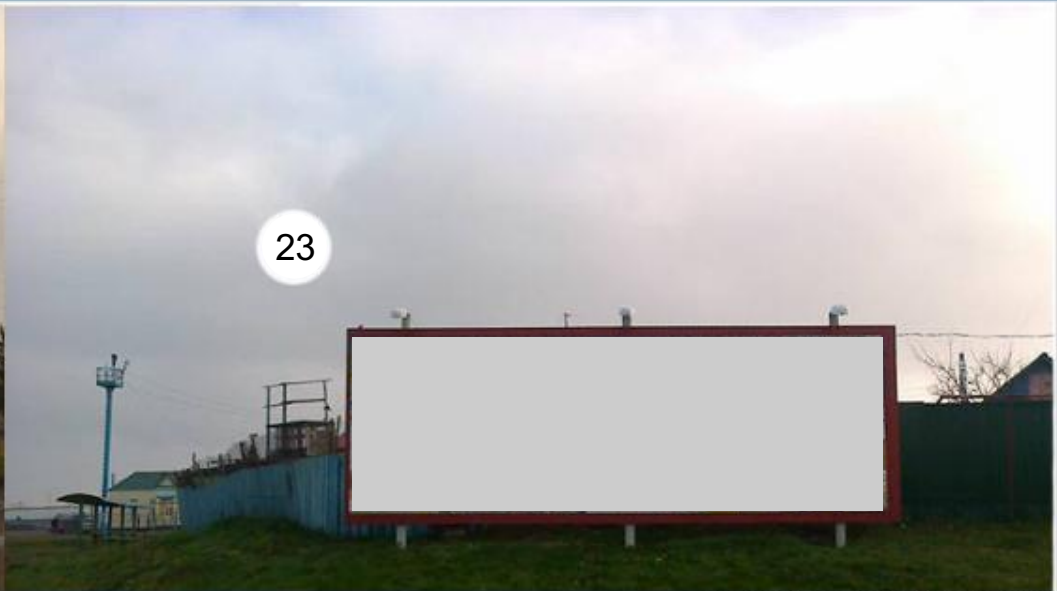


# МО "УНДОРОВСКОЕ СЕЛЬСКОЕ ПОСЕЛЕНИЕ"

22



23



24



25

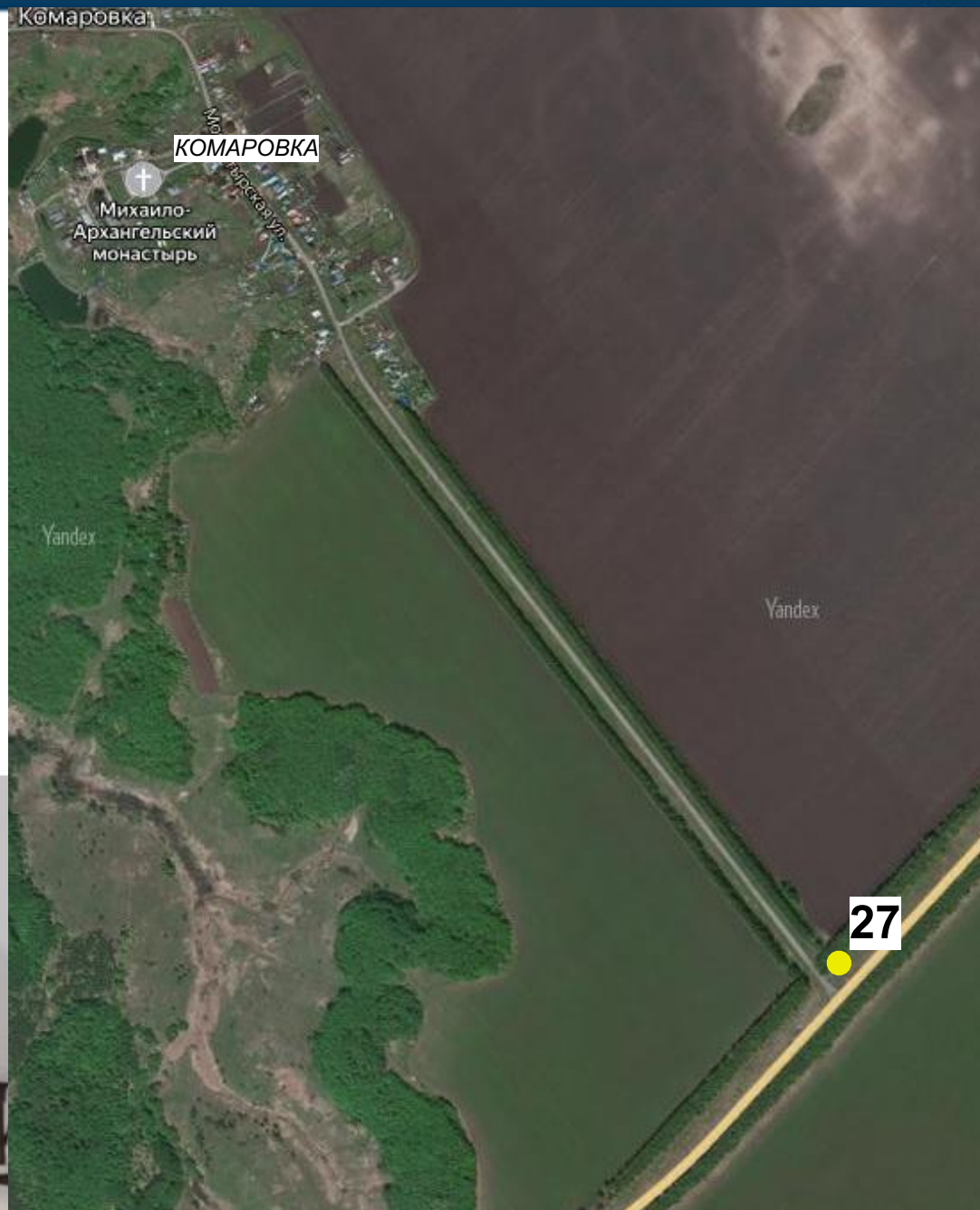


26

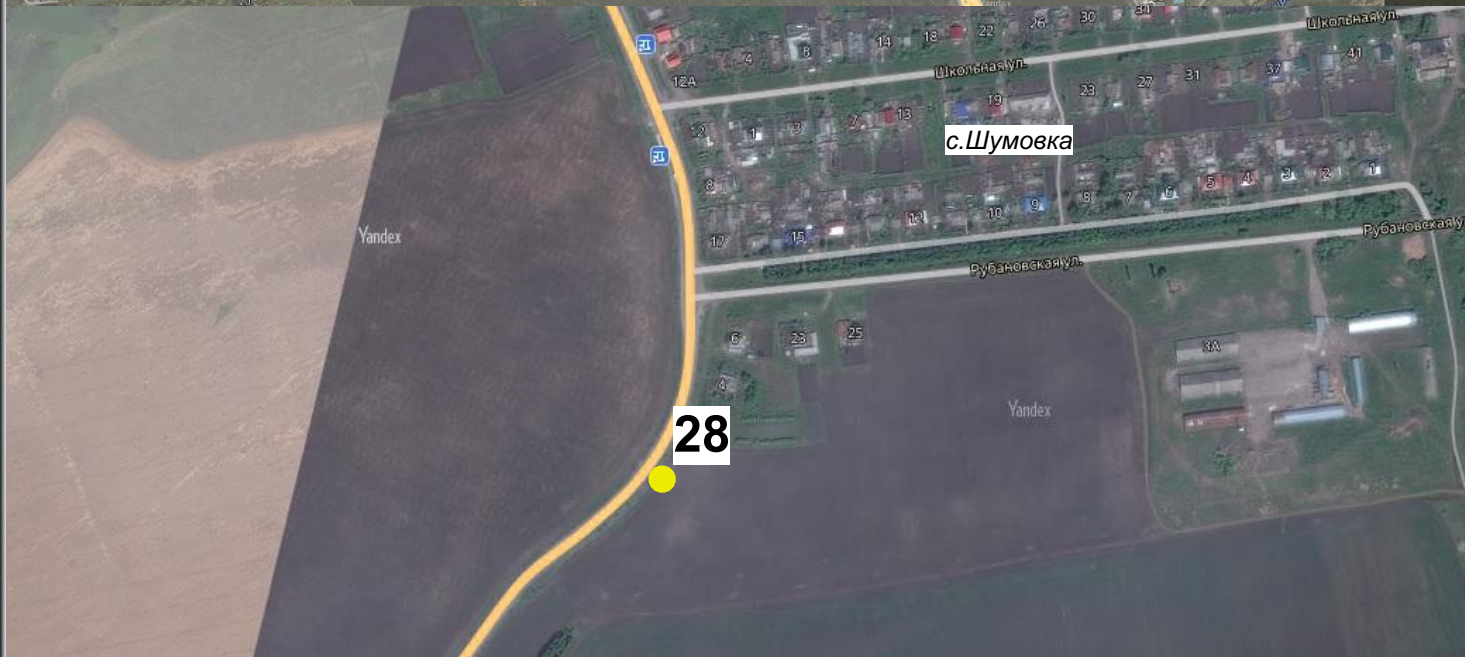
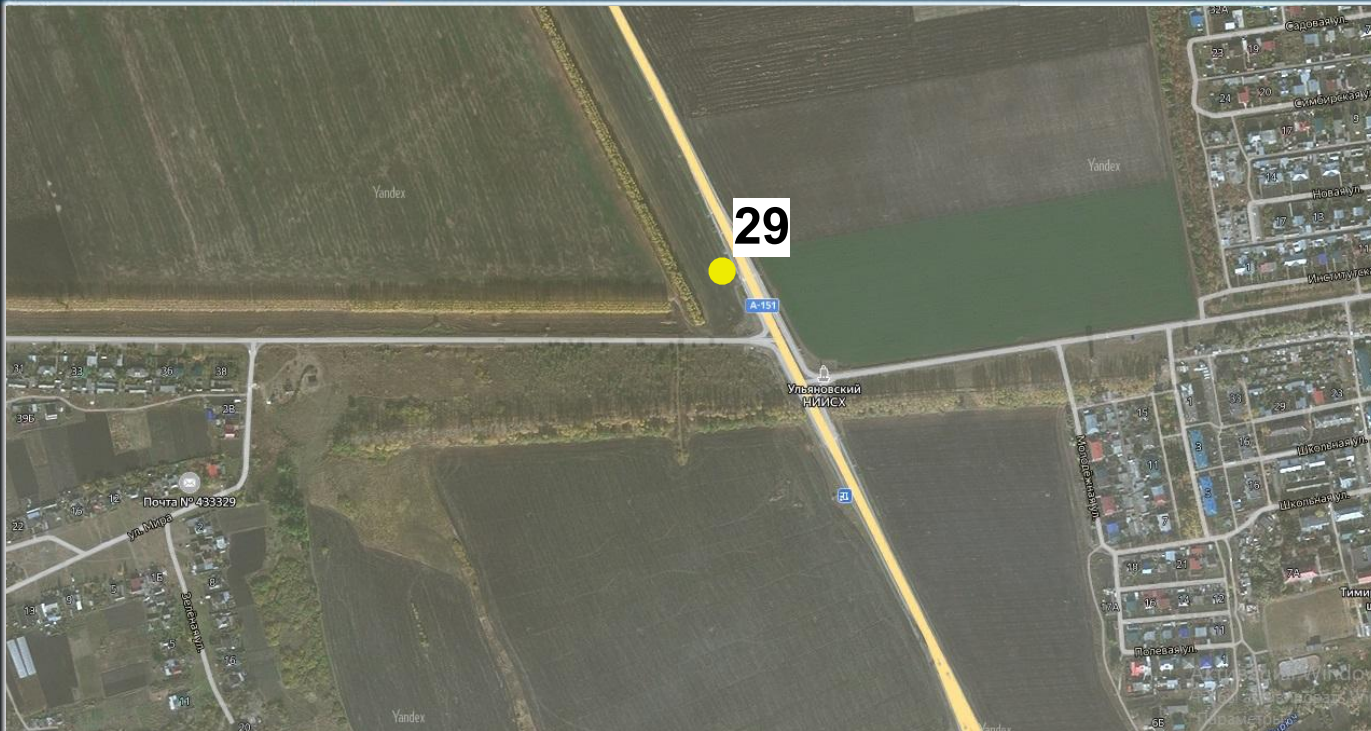




# МО "УНДОРОВСКОЕ СЕЛЬСКОЕ ПОСЕЛЕНИЕ"

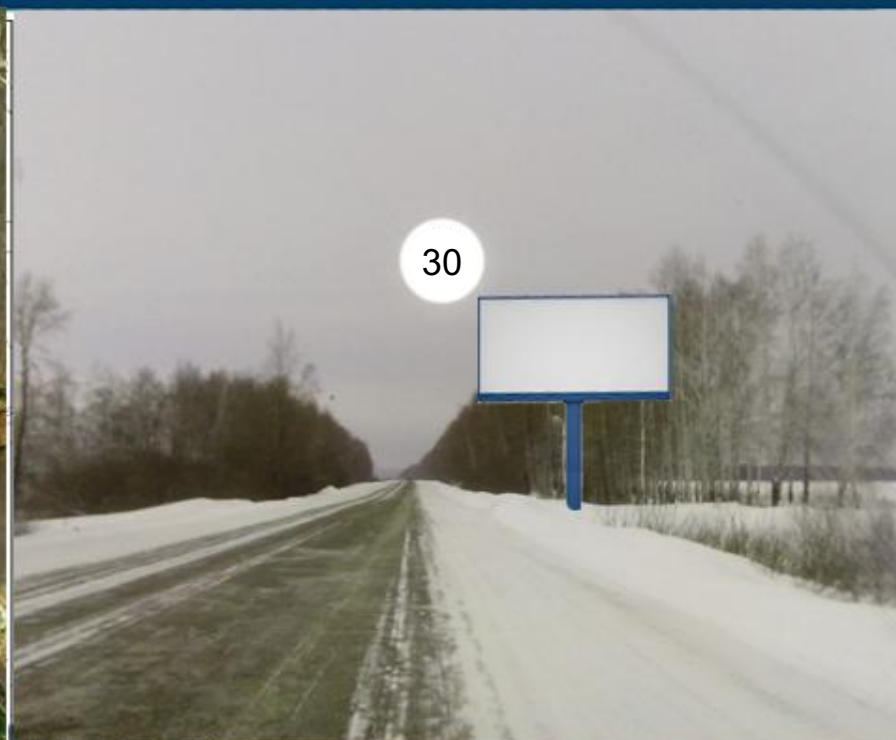
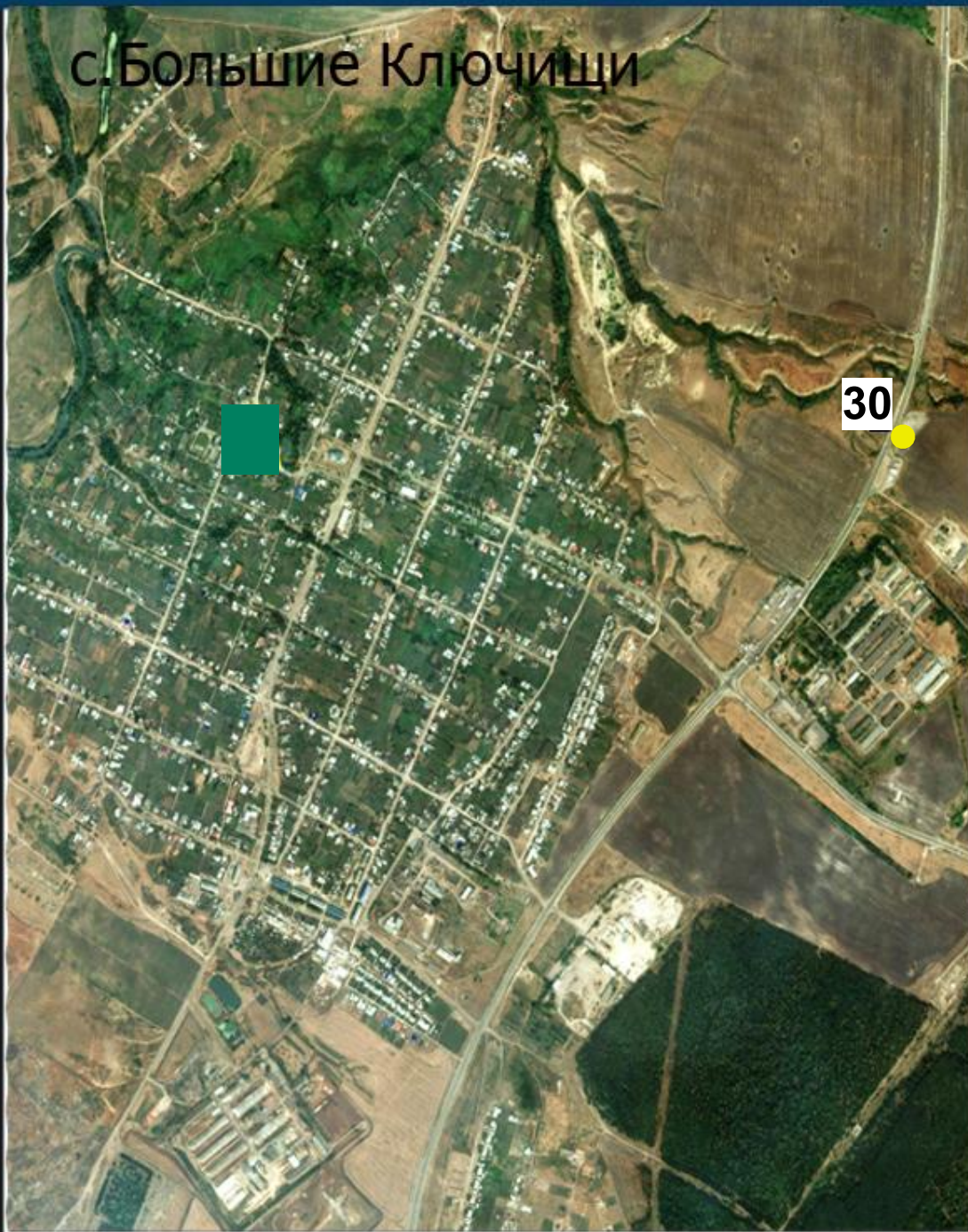


# МО "ТИМИРЯЗЕВСКОЕ СЕЛЬСКОЕ ПОСЕЛЕНИЕ"



# МО "БОЛЬШЕКЛЮЧИЩЕНСКОЕ СЕЛЬСКОЕ ПОСЕЛЕНИЕ"

с. Большие Ключищи



### Остановочный павильон



Остановочные павильоны - рекламные конструкции сити-формата с внутренним подсветом, совмещенные с павильонами ожидания городского транспорта.

#### Преимущества:

- Города с населением от 100 тыс. чел.
- Формат для охвата центральной части и всех транспортных магистралей города
- Применяется в комбинированных сетях со щитами для оптимизации бюджета
- Возможность проведения краткосрочных кампаний от 2-х недель
- Возможно размещение рекламы на дисплее с внутренним подсветом и с обеих сторон на боковой и задней стенке остановки

#### Особенности формата:

Широкий охват городского пространства и более долгий, по сравнению с другими сити - форматами контакт с целевой аудиторией.

## Виды применяемых рекламных конструкций. Сити- формат

### Скроллер 3,7x2,7



Скроллеры – отдельностоящие рекламные конструкции размером 3,7x2,7 метров с внутренним подсветом и динамической ротацией постеров, аналог щитов 6x3м для центральных частей города.

#### Преимущества:

- Формат для охвата основных транспортных потоков в центре
- Города с населением от 1 млн. чел.
- Применение в комбинированных сетях со щитами в городах с ограничением форматов в центре
- Возможность проведения краткосрочных кампаний от 2-х недель
- Самая большая площадь среди конструкций городских форматов

#### Особенности:

- Стильный и современный дизайн
- Сменная экспозиция повышает эффективность рекламы

## Виды применяемых рекламных конструкций. Сити- формат

### Пилон 1,2x1,8м



Пилоны - отдельно стоящие рекламные конструкции сити-формата, с внутренним подсветом, в основном расположенные в центральных и исторических частях города, имеет 1 или 2 рабочие поверхности.

#### Преимущества:

- Формат для охвата основных магистралей и центра города
- Города с населением от 100 тыс. чел.
- Применяется в комбинированных сетях со щитами
- Возможность проведения краткосрочных кампаний от 2-х недель

#### Особенности:

Премиальный формат среди 1.2x1.8.

По своему назначению эти конструкции направлены именно на пешеходов.

## Виды применяемых рекламных конструкций. Билборд

### Билборд 6х3м



Щиты 6х3 (билборды) - отдельностоящие конструкции с размером рекламного поля 3х6 метров, которые благодаря своему положению выгодно выделяются из общей массы поверхностей.

#### Преимущества:

- Обеспечивает максимальный географический охват городов (население 50 тыс. чел. и более)
- Позволяет обеспечить равномерный охват территории города
- Большая часть конструкций оборудована внешней подсветкой
- Возможны нестандартные конструктивные решения
- Возможно проведение краткосрочных кампаний длительностью от 2-х недель

#### Особенности:

Самый популярный и распространенный формат статической наружной рекламы на российском рынке. Занимает главное место в бюджетах клиентов